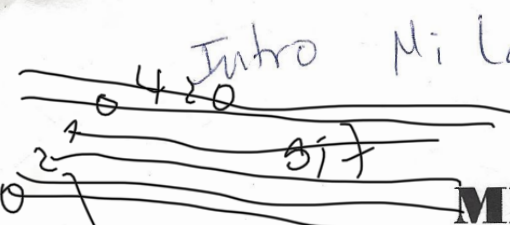


Maca 2

Intro Mi La Mi



MILAGRO DE AMOR

Jesús, aquí presente en forma real
te pido un poco más de fe y de humildad
y así poder ser digna de compartir
contigo el milagro más grande de amor

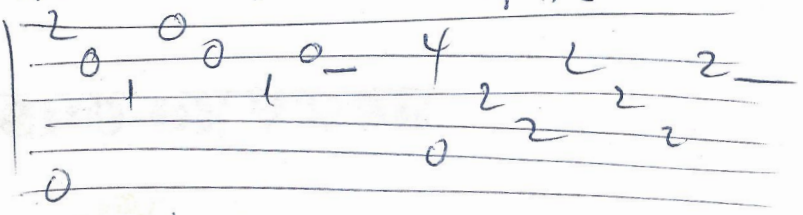
CORO: Milagro de amor tan infinito
en que tú mi Dios te has hecho
tan pequeño y tan humilde para entrar en mi
milagro de amor tan infinito
en que tú mi Dios te olvidas
de tu gloria y de tu majestad por mí.

Y hoy vengo lleno de alegría
a recibirte en esta Eucaristía
te doy gracias por llamarme a esta cena
porque aunque no soy digno visitas tú mi
alma

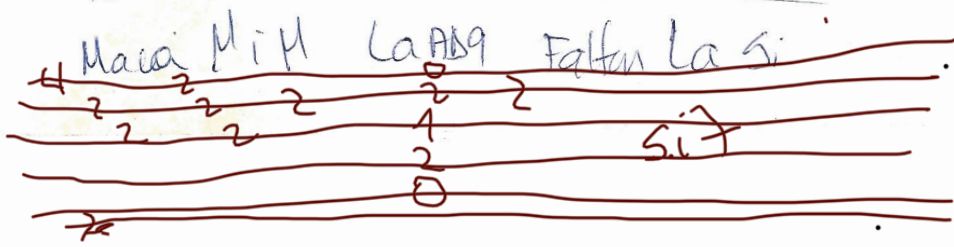
CORO

Gracias Señor por esta comunión.

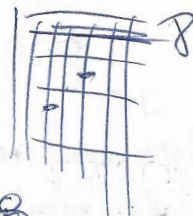
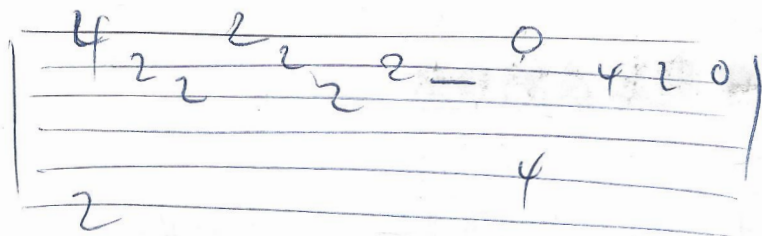
INTERLUDD 1º Seni Cap 11 2º



Maca Mi La La Mi La Mi La Si



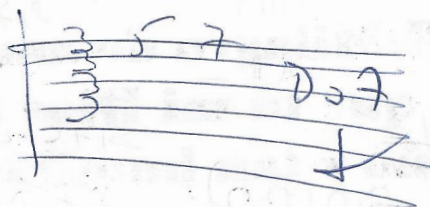
C2



fina por mi



(Mica)



Tchi III 2 4 (2 4) II 2 3 II 0

Maca I 2 4 5 2 2 0 II 4

milagro de amor tu mi Dios

INTRO

"MILAGRO DE AMOR:" (1)

Handwritten musical notation on a grand staff. The notes are: A (treble clef, 4th line), F#m (bass clef, 3rd line), D/F# (bass clef, 2nd line), B7 (treble clef, 4th line), E (treble clef, 4th line), and B (treble clef, 4th line). A vertical line separates the first four notes from the last two.

CH_4	CH_3	A	Film	Bz	FFP
--------	--------	---	------	----	-----

E	B	$\text{C}_{10}\text{H}_{16}\text{O}_2$	$\text{C}_{10}\text{H}_{16}\text{O}_2$	A	$\text{C}_{10}\text{H}_{16}\text{O}_2$
---	---	--	--	---	--

[illegible]

MILAGRO DE ANGE (2)

C7 F C Dm Dm/C Bb

Gm7 C C Gm

Gm7 A7 A7/6 Bb C7 Dm Dm/C

Roll ... ☺

Bb C7 F

Roll ... ☺